

序号	试点单位名称
1	湖南新商务职业学院 湖南商务职业技术学院 雷特电子商务有限公司

说明：1. 案
2. 案

在现代
—记天
2020上

以“校中
职财务管
制”人才

填写：招生招
应从试点工作
例类型
例特点

典型案例汇

案例类型
疫一徒制
新高学徒
人才培养

案上在共

1. 在
2. 在
式
3. 在
4. 在
5. 在
6. 在

币资队伍、三教改革、
推广价值上进行描述，

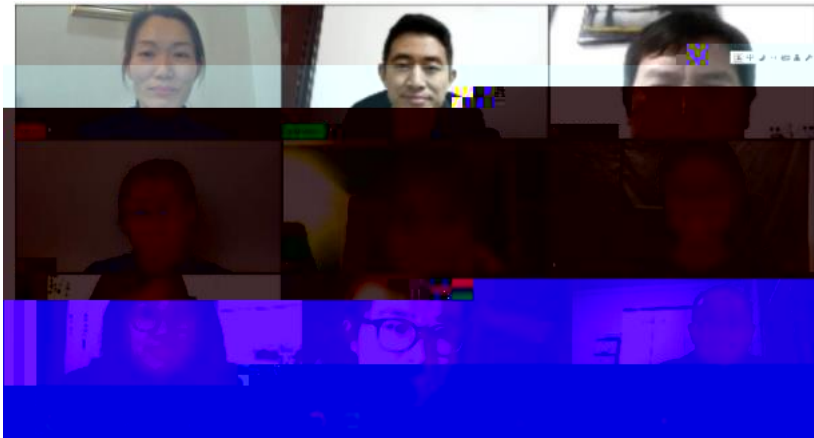
学，采用线
投身学习，
学习与抗疫

学模式
人才培养模

程
“双导师”

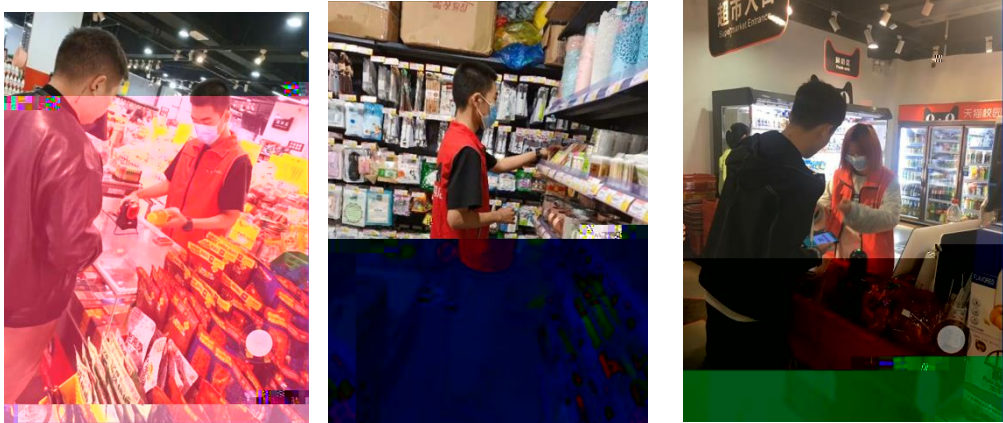
生素质
非方式

2020





2



3

19统计与会计3

签到 问卷 抢答 选人 评分 测验 活动库

抢答 03-10 16:40

6. 调查时间和调查期限的含义 并说明其区别

抢答 03-10 16:40

2. 调查单位与填报单位的关系是 ()。 A、二者是一致的 B、二者有时是一致的 C、二者没有关系

抢答 03-10 16:40

调查项目是什么?

选人 03-10 16:40

某市规定2019年工业经济活动成果年报呈报时间是2020年1月31日,其

测验 03-10 16:40

调查单位与填报单位的关系是 ()。 A、二者是一致的 B、二者有时是一致的 C、二者没有关系

测验 03-10 16:40

5. 在统计调查中,调查单位和填报单位的关系是 ()。 A、二者是一致的 B、二者有时是一致的 C、二者没有关系

测验 03-10 16:40

(课堂互动)

